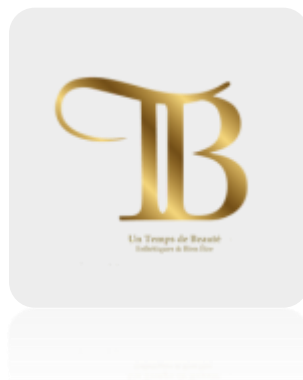




Organisme de formation : Un Temps de Beauté
SIRET : 817 942 576 00023
NDA : 01973328197
Site web : www.untempsdebeaute.com

Certifié QUALIOPi



PROGRAMME DE FORMATION

Soins bien-être et relaxation socio-esthétique (formation hybride)

Objectif

Favoriser la détente physique et l'apaisement psychique, restaurer l'image de soi et créer un moment de relation et de confiance, dans le respect de la personne et de ses besoins.

Public visé

Professionnels du médico-social, du bien-être ou toute personne souhaitant proposer des soins relaxants, de bien-être et de socio-esthétique.

Prérequis

Aucun prérequis.

Délai d'accès

Accès à la formation sous un délai de 7 à 15 jours après validation du dossier d'inscription et réception du règlement ou de l'accord de prise en charge.

Résultats

Taux de satisfaction 2024 : **5/5**

Taux de réussite : **100 %**

Durée et format

- Théorie en e-learning : 15 jours
- Pratique en présentiel : 4 jours (28 heures)
- Prix : 3100 €

Débouchés

- Établissements de soins
- Structures médico-sociales (EHPAD, centres spécialisés...)
- Milieu associatif
- Intervention à domicile

Types d'emplois / activités

- Praticien(ne) en soins bien-être adaptés
- Intervenante(e) en socio-esthétique
- Formateur(trice) (selon expérience)
- Coordinateur(trice) d'ateliers bien-être
- Accompagnement à la création d'activité

Moyens pédagogiques

- Cours théoriques en ligne
- Supports pédagogiques
- Cours vidéos
- Démonstration par la formatrice
- Pratique sur modèles
- Accompagnement individuel
- Suivi illimité

Modalités d'évaluation

- QCM
- Évaluation pratique tout le long de la formation
- Validation en fin de formation

Partie e-learning (15 jours)

Durée totale : 45 heures

Rythme indicatif : 3 heures par jour

Modules de formation en ligne :

- Module 1 : Bases psycho & publics fragilisés
- Module 2 : Communication & relation d'aide
- Module 3 : Stress & relaxation
- Module maquillage adapté Jour

- Vernis semi-permanent (VSP)
 - Supports théoriques et préparation à la pratique (schémas, protocoles, organisation des soins)
-

Modalités d'évaluation (e-learning)

- QCM à l'issue de chaque module
- Validation des connaissances avant l'entrée en pratique

PROGRAMME

Jour 1 – Massage relaxant Corps

- Présentation et démonstration du protocole
 - Installation du client / posture
 - Apprentissage des manœuvres : effleurage, enveloppement, lissage, pressions
 - Massage détente corps (bras, jambes, dos, visage)
 - Pratique sur modèles
-

Jour 2 – Soins mains / pieds et réflexologie

Matin :

- Soins des mains
- Soins des pieds
- Techniques adaptées (pression, lissage, détente)

Après-midi :

- Réflexologie esthétique
 - Présentation des zones réflexes
 - Techniques de stimulation douce
 - Pratique sur modèles
-

Jour 3 – Massage crânien et visage

- Massage crânien
- Massage visage

- Enchaînement des techniques
 - Pratique sur modèles
-

Jour 4 – Massage crânien et visage

- Approfondissement des techniques
 - Fluidité et rythme du protocole
 - Adaptation aux personnes fragilisées
 - Révision globale
 - Pratique intensive sur modèles
 - Révision des techniques
 - Examen final : QCM et évaluation pratique tout au long de la formation
-

Validation

Attestation de fin de formation remise à l'issue de la formation.